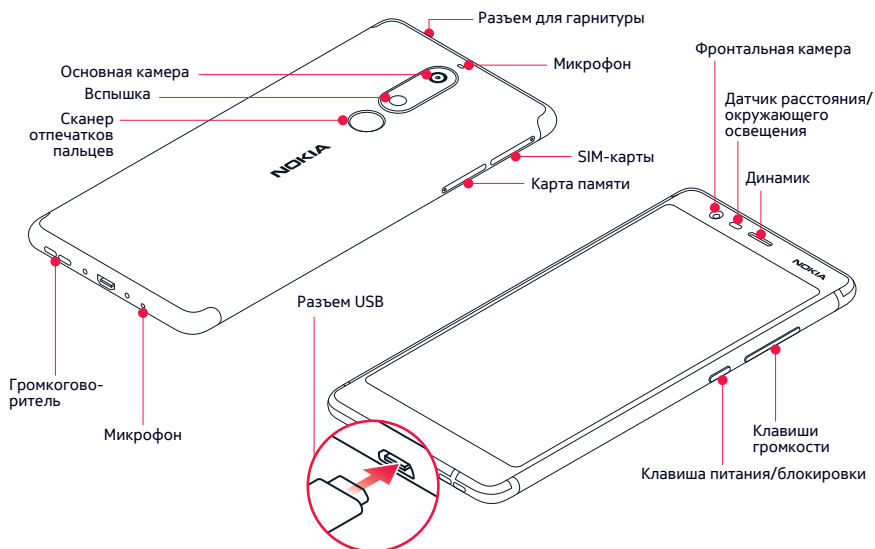


NOKIA

## Начало работы Nokia 5.1



TA-1061/TA-1075

RU

### 1. Установка SIM-карты и карты памяти

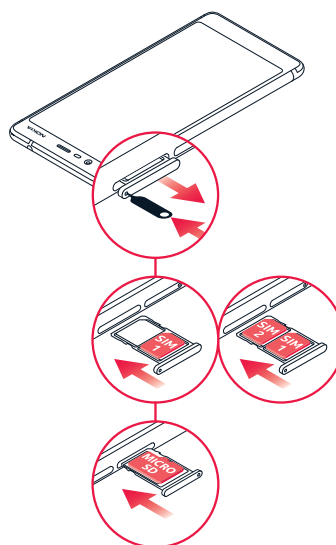
1. Откройте лоток для SIM-карты: вставьте кончик устройства для открытия лотков в отверстие лотка и выдвиньте лоток.
2. Вставьте nano-SIM-карту в гнездо 1 лотка областью контактов вниз. Если у вас есть вторая SIM-карта, вставьте ее в гнездо 2.
3. Откройте лоток для карты памяти: вставьте кончик устройства для открытия лотков в отверстие лотка и выдвиньте лоток.
4. Вставьте карту памяти в гнездо для карт памяти.
5. Задвиньте лотки обратно в свои гнезда.

Используйте только оригинальные nano-SIM-карты. Использование несовместимых SIM-карт может привести к повреждению карты или устройства, а также к повреждению информации, хранящейся на карте.

Используйте только совместимые карты памяти, рекомендованные для этого мобильного устройства. Использование несовместимых карт может привести к повреждению карты и устройства, а также к повреждению информации, хранящейся на карте.

**Внимание.** Не извлекайте карту памяти, когда ее использует приложение. Это может привести к повреждению карты памяти и устройства, а также к повреждению информации, хранящейся на карте.

В режиме ожидания обе SIM-карты, установленные в устройство, доступны одновременно, однако, пока одна из SIM-карт активна (например, во время звонка), другая может быть недоступна.



**Примечание.** На устройствах с поддержкой двух SIM-карт оба гнезда — SIM1 и SIM2 — поддерживают сети 4G. Однако, если обе карты — SIM1 и SIM2 — представляют собой

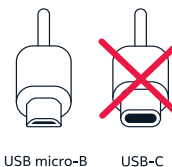
SIM-карты LTE, основная SIM-карта будет поддерживать сети 4G/3G/2G, а дополнительная — только 3G/2G. Дополнительную информацию о SIM-картах можно получить у своего поставщика услуг.

### 2. Зарядка батареи и включение телефона

Подключите совместимое зарядное устройство к настенной розетке, а затем подключите кабель к телефону. Ваш телефон совместим с кабелем USB micro-B. Кроме того, можно зарядить телефон, подключив его к компьютеру с помощью кабеля USB, но в этом случае для зарядки может потребоваться больше времени.

Если батарея полностью разряжена, индикатор зарядки может появиться только через несколько минут.

Чтобы включить телефон, нажмите клавишу питания и удерживайте ее нажатой, пока телефон не завибрирует. Телефон поможет выполнить настройку.



USB micro-B

USB-C

Чтобы просмотреть электронное руководство пользователя или получить сведения по устранению неполадок, посетите сайт [www.nokia.com/mobile-support](http://www.nokia.com/mobile-support)



## Информация о продукции и технике безопасности

**Внимание.** В брошюре «Информация о продукции и технике безопасности» приведена важная информация о безопасном использовании устройства и батареи. Ознакомьтесь с ней до начала использования устройства.

Устройство можно использовать только в сетях GSM 850/900/1800/1900; WCDMA 1, 5, 8; LTE 1, 3, 5, 7, 8, 20, 38, 40.

Необходима подписка на обслуживание, предоставляемое поставщиком услуг.

**Внимание.** Сеть 4G/LTE может не поддерживаться вашим поставщиком услуг сотовой связи или поставщиком услуг, используемым во время путешествия. В этих случаях, возможно, вы не сможете выполнять или принимать вызовы, передавать или принимать сообщения, а также использовать мобильный Интернет. Чтобы обеспечить бесперебойную работу устройства, если услуга 4G/LTE полностью недоступна, рекомендуем изменить самую высокую скорость соединения с 4G на 3G. Для этого на главном экране коснитесь элементов **Настройки > Сеть и Интернет > Мобильные сети** и установите для параметра **Тип сети** значение **2G/3G**.

Дополнительную информацию можно получить у поставщика услуг сети.

### Максимальная мощность передачи сигнала

GSM 850, 900	35 дБм
GSM 1800, 1900	32 дБм
WCDMA 1, 5, 8	25 дБм
LTE 1, 3, 5, 7, 8, 20, 38, 40	25 дБм
Bluetooth® 4.2	EIRP 20 дБм
NFC	42 дБмкА/м при 10 м
WLAN 5G	EIRP 20 дБм

Данное устройство оснащено внутренним несъемным аккумулятором. Не пытайтесь извлечь батарею или снять заднюю крышку, поскольку это может привести к повреждению устройства. Для замены аккумулятора обратитесь в ближайший авторизованный сервисный центр.

Заряжайте устройство с помощью зарядного устройства AD-10WE (европейская вилка)/AD-10WX (британская вилка)/

AD-10WU (американская и тайваньская вилка)/AD-10WA (австралийская вилка)/AD-10WN (индийская вилка). Компания HMD Global может производить дополнительные модели батарей или зарядных устройств для этого устройства. Время зарядки может различаться в зависимости от состояния устройства. Зарядные устройства сторонних производителей, которые отвечают применимым требованиям стандарта USB и которые можно подсоединить к разъему USB устройства, также могут быть совместимы с данным устройством. Некоторые аксессуары, указанные в данном руководстве, такие как зарядное устройство, гарнитура или кабель для передачи данных, могут продаваться отдельно.

Поверхность устройства не содержит никеля.

Детали мобильного устройства обладают магнитными свойствами. Мобильное устройство может притягивать металлические предметы. Не размещайте кредитные карты и другие карты с магнитным кодом рядом с устройством на длительное время, так как возможно их повреждение.

**Внимание.** Предустановленные системное программное обеспечение и приложения занимают значительную часть памяти.

При работе со вспышкой соблюдайте безопасную дистанцию. Запрещается использовать вспышку для съемки людей и животных с близкого расстояния. Не закрывайте вспышку во время съемки.

**Внимание.** В следующих странах устройство можно использовать только в помещении, если оно работает в диапазоне частот от 5150 до 5350 МГц:

AT	BE	BG	HR	CY	CZ	DK
EE	FI	FR	DE	EL	HU	IE
IT	LV	LT	LU	MT	NL	PL
PT	RO	SK	SI	ES	SE	UK

## Информация о сертификации (SAR)

Это мобильное устройство соответствует требованиям к уровню облучения радиочастотной энергией, установленным Советом Европы (СЕ) и Федеральной комиссией по связи США (FCC). См. следующую информацию.

### Информация об уровне облучения радиочастотной энергией для Европы

Данное мобильное устройство является передатчиком и приемником радиосигналов. Оно разработано с учетом требований к предельным уровням облучения в радиочастотном диапазоне, установленным международными директивами. Данные директивы были разработаны независимой научно-исследовательской организацией ICNIRP и содержат допустимые границы безопасного облучения человека, независимо от его возраста и состояния здоровья. В директивах используется единица измерения, называемая удельным коэффициентом поглощения (SAR).

Предельное значение SAR для мобильных устройств равно 2,0 Вт/кг, а наибольшее значение SAR для данного устройства составляет **0,29 Вт/кг\*** около уха. Поскольку мобильные устройства имеют различные функции, их можно использовать в других положениях, например на теле. В этом случае наибольшее измеренное значение SAR составляет **1,80 Вт/кг\*** на расстоянии 0,5 см от тела.

Для электронной безопасности используйте аксессуары, не содержащие металла, для соблюдения указанного расстояния от телефона. Использование других аксессуаров может не обеспечивать соблюдения требований к уровню облучения радиочастотной энергией.

\*Испытания проводятся в соответствии с международными требованиями.

Это мобильное устройство соответствует требованиям к уровню облучения радиочастотной энергией, установленным Федеральной комиссией по связи США (FCC). См. следующую информацию.

### Информация FCC об уровне облучения радиочастотной энергией

Данный телефон является передатчиком и приемником радиосигналов. Он разработан и изготовлен с учетом требований к предельным уровням облучения радиочастотной (PЧ) энергией, установленным Федеральной комиссией по связи США (FCC). Эти требования основаны на стандартах, которые были разработаны независимой научной организацией на основании систематического изучения и тщательной оценки результатов научных исследований. Эти стандарты включают значительный запас безопасности, гарантирующий безопасность людей, независимо от их возраста и состояния здоровья. Для определения уровня облучения, возникающего при работе мобильных телефонов, используется единица измерения,

называемая удельным коэффициентом поглощения (SAR). Предельное значение SAR, установленное FCC, составляет 1,6 Вт/кг. Измерения выполняются в положениях и местах (например, около уха и при ношении на теле), требуемых правилами FCC для каждой модели. Наибольшее значение SAR для данной модели, сообщенное в отчете для FCC, составляет **1,10 Вт/кг** при измерении около уха и **1,08 Вт/кг** при ношении на теле в держателе или чехле.

Ношение на теле. Данное устройство было испытано в стандартных условиях эксплуатации при ношении на теле, когда телефон находился на расстоянии 1,5 см от тела.

Для обеспечения соответствия требованиям FCC к облучению радиочастотной энергией используйте аксессуары, обеспечивающие расстояние не меньше 1,5 см от тела пользователя до телефона. Используйте зажимы для крепления на ремешок, футляры и подобные аксессуары не должны содержать металлических компонентов. Использование аксессуаров, не удовлетворяющих этим требованиям, может не соответствовать требованиям FCC к облучению радиочастотной энергией, и этого следует избегать. Федеральная комиссия по связи США предоставила разрешение на использование оборудования для этой модели телефона со всеми предустановленными уровнями SAR, оцененными в соответствии с требованиями FCC к облучению радиочастотной энергией. Информация SAR для данной модели находится на учете в FCC и доступна в разделе разрешений на сайте [www.fcc.gov/oet/ea/](http://www.fcc.gov/oet/ea/) при поиске FCC ID 2AJOTTA-1061 или 2AJOTTA-1075.

Дополнительная информация об удельных коэффициентах поглощения (SAR) доступна на веб-сайте FCC по адресу [www.fcc.gov/general/radio-frequency-safety-0](http://www.fcc.gov/general/radio-frequency-safety-0).

Для передачи данных и сообщений необходимо хорошее сетевое подключение. Передача может быть отложена до тех пор, пока не будет установлено подключение. Соблюдайте рекомендации относительно расстояния от тела, пока передача не будет завершена.

При обычном использовании значения SAR значительно ниже указанных. Это можно объяснить следующим образом: чтобы сделать работу мобильного устройства более эффективной и уменьшить помехи в сети, рабочая мощность вашего мобильного телефона автоматически снижается, когда полная мощность не требуется для звонка. Чем ниже выходная мощность, тем ниже значение SAR.

Модели мобильных устройств могут быть разных версий с различными значениями коэффициента. Со временем производитель может менять конструкцию устройств или

использовать в них другие компоненты. Это также влияет на значения SAR.

Дополнительную информацию см. по адресу [www.sar-tick.com](http://www.sar-tick.com). Обратите внимание на то, что мобильные устройства могут излучать энергию, даже если вы не разговариваете по телефону.

Мобильное устройство разработано с учетом рекомендаций в отношении предельных значений SAR, установленных Федеральной комиссией по связи США (FCC). Оценки FCC для устройства и дополнительная информация о SAR доступны по адресу <http://transition.fcc.gov/oet/rfsafety/sar.html>.

Всемирная организация здравоохранения (ВОЗ) утверждает, что, согласно имеющимся на данный момент научным данным, принимать какие-либо особые меры предосторожности при использовании мобильных устройств не требуется. Чтобы снизить воздействие радиочастотного излучения, старайтесь меньше говорить по мобильному телефону или пользуйтесь гарнитурой, чтобы мобильное устройство располагалось как можно дальше от головы и тела. Более подробную информацию об РЧ-излучении, объяснения и обсуждения по теме можно найти на сайте ВОЗ по адресу [www.who.int/peh-emf/en](http://www.who.int/peh-emf/en).

## Авторские и иные права Декларация соответствия

Компания HMD Global Oy заявляет, что это изделие соответствует основным и другим важным требованиям Директивы 2014/53/EU. Копию Декларации соответствия можно загрузить по адресу [https://www.nokia.com/en\\_int/phones/declaration-of-conformity](https://www.nokia.com/en_int/phones/declaration-of-conformity).

### Требования FCC

Данное устройство соответствует части 15 Правил FCC. Эксплуатация устройства зависит от следующих двух условий: (1) данное устройство не может быть причиной вредных помех; (2) данное устройство должно допускать любые принимаемые помехи, включая помехи, которые могут вызвать нарушение работы устройства. Дополнительную информацию см. по адресу [www.fcc.gov/engineering-technology/electromagnetic-compatibility-division/radio-frequency-safety/faq/rf-safety](http://www.fcc.gov/engineering-technology/electromagnetic-compatibility-division/radio-frequency-safety/faq/rf-safety). При внесении любых изменений, если не одобренных компанией HMD Global, пользователь может лишиться права на работу с этим оборудованием. Примечание. В ходе тестирования этого оборудования было установлено его соответствие ограничениям для цифровых устройств класса В (согласно части 15 Правил FCC). Эти ограничения разработаны для обеспечения

надлежащей защиты от вредных помех при установке оборудования внутри помещения. Данное оборудование создает, использует и может излучать радиочастотную энергию.

Если оно установлено и используется в нарушение инструкций, это может привести к возникновению вредных помех для радиосвязи. Однако гарантии относительно отсутствия помех при конкретных условиях установки не предоставляются. Если данное оборудование вызывает вредные помехи при приеме радио- или телесигналов, что может быть определено путем выключения и включения оборудования, пользователю рекомендуется попытаться устранить помехи одним или несколькими из следующих способов:

- Изменить направление или расположение принимающей антенны.
- Увеличить расстояние между оборудованием и приемником.
- Подключить оборудование к другой розетке электросети, которая не используется для подключения приемника.
- Обратиться за помощью к дилеру или квалифицированному техническому специалисту по радио- или телеоборудованию.

Это устройство имеет электронную метку с информацией о сертификации. Для доступа к ней выберите **Настройки > Система > Сертификация**.

© HMD Global, 2018 г. Все права защищены. HMD Global Oy является исключительным лицензиатом марки Nokia для телефонов и планшетов. Nokia является зарегистрированным товарным знаком Nokia Corporation.

Словесный товарный знак Bluetooth SIG является собственностью компании Bluetooth SIG, Inc., и любое использование такого знака компанией HMD Global регламентируется лицензией.